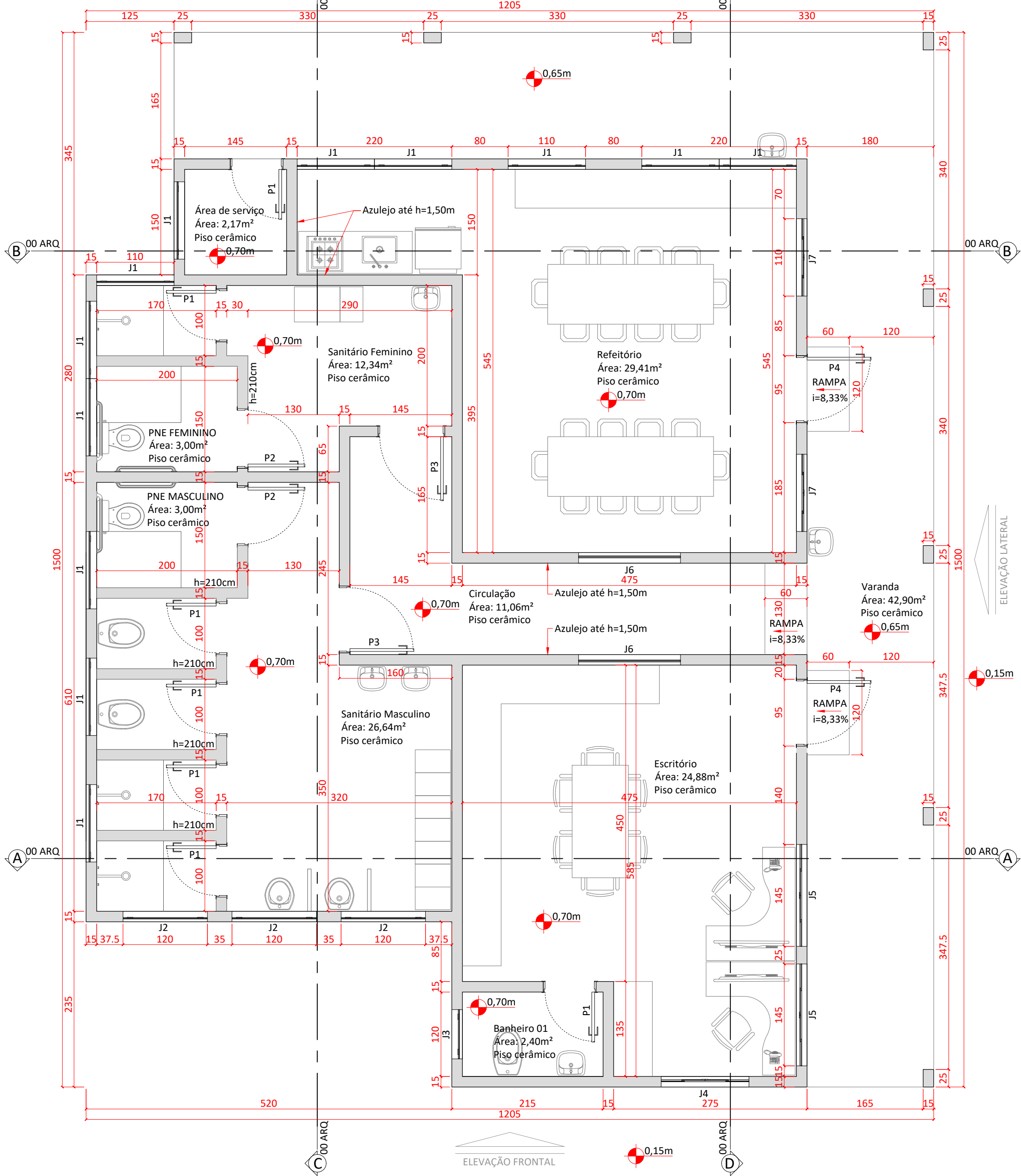
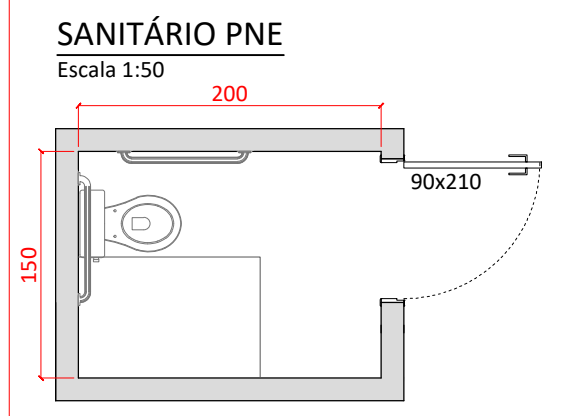
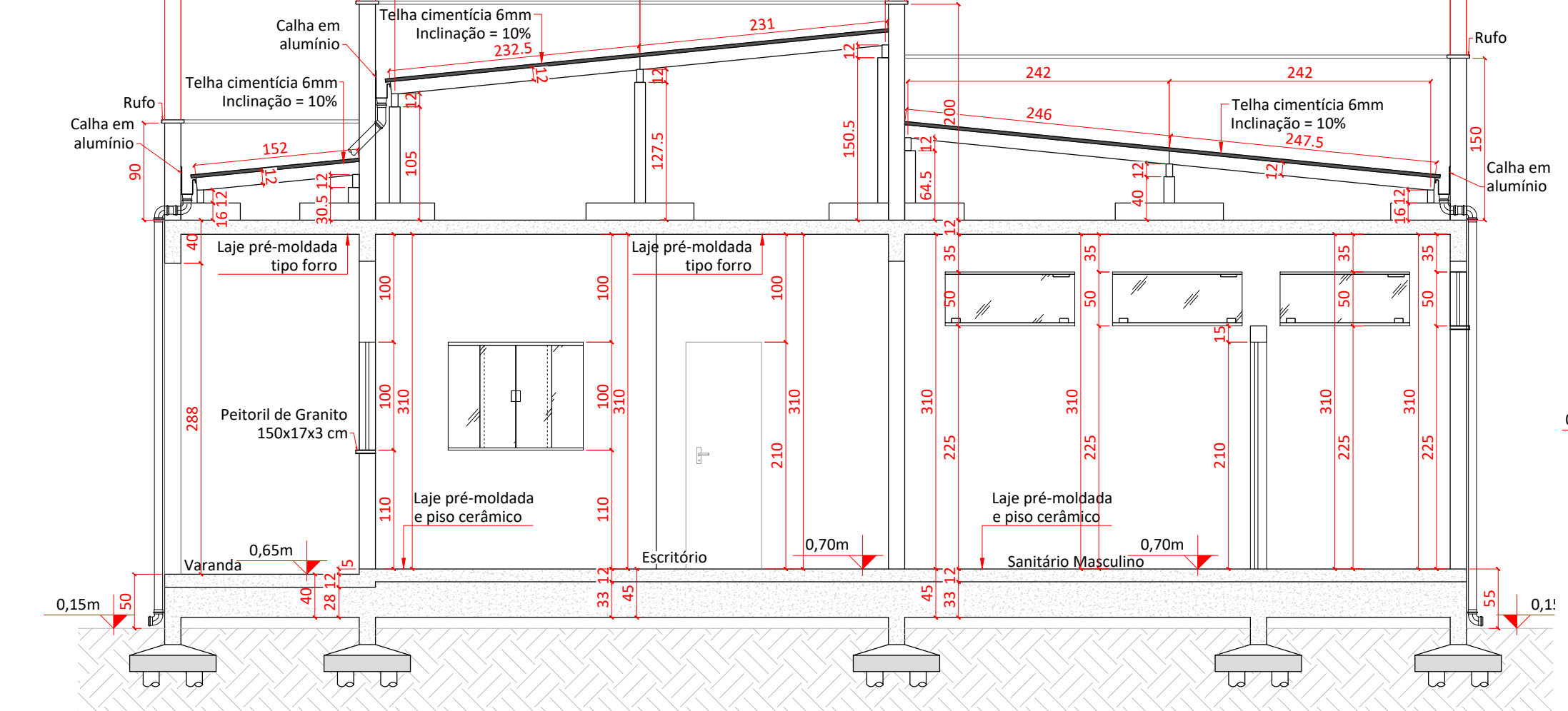


LEI Nº 9.610, DE 19 DE FEVEREIRO DE 1998, ART. 18, A PROTEÇÃO AOS DIREITOS DE QUE TITULA ESTA LEI INDEPENDENTE DE REGISTRO, ART. 25, DEPENDENTE DE AUTORIZAÇÃO PRÉVIA E EXPRESSA DO AUTOR PARA A UTILIZAÇÃO DA OBRA, POR QUALQUER MODALIDADE, TÃO COMO A REPRODUÇÃO PARCIAL OU INTEGRAL, CONFORME LEI Nº 5.134, DE 24/12/1966, ART. 17, ALTERAÇÃO DE PROJETO SOMENTE COM AUTORIZAÇÃO EXPRESSA DO AUTOR

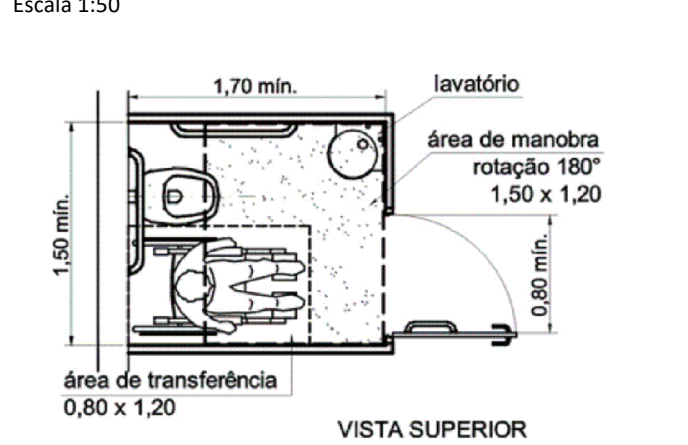
UNIDADE - 01 PLANTA BAIXA - 164,22m²



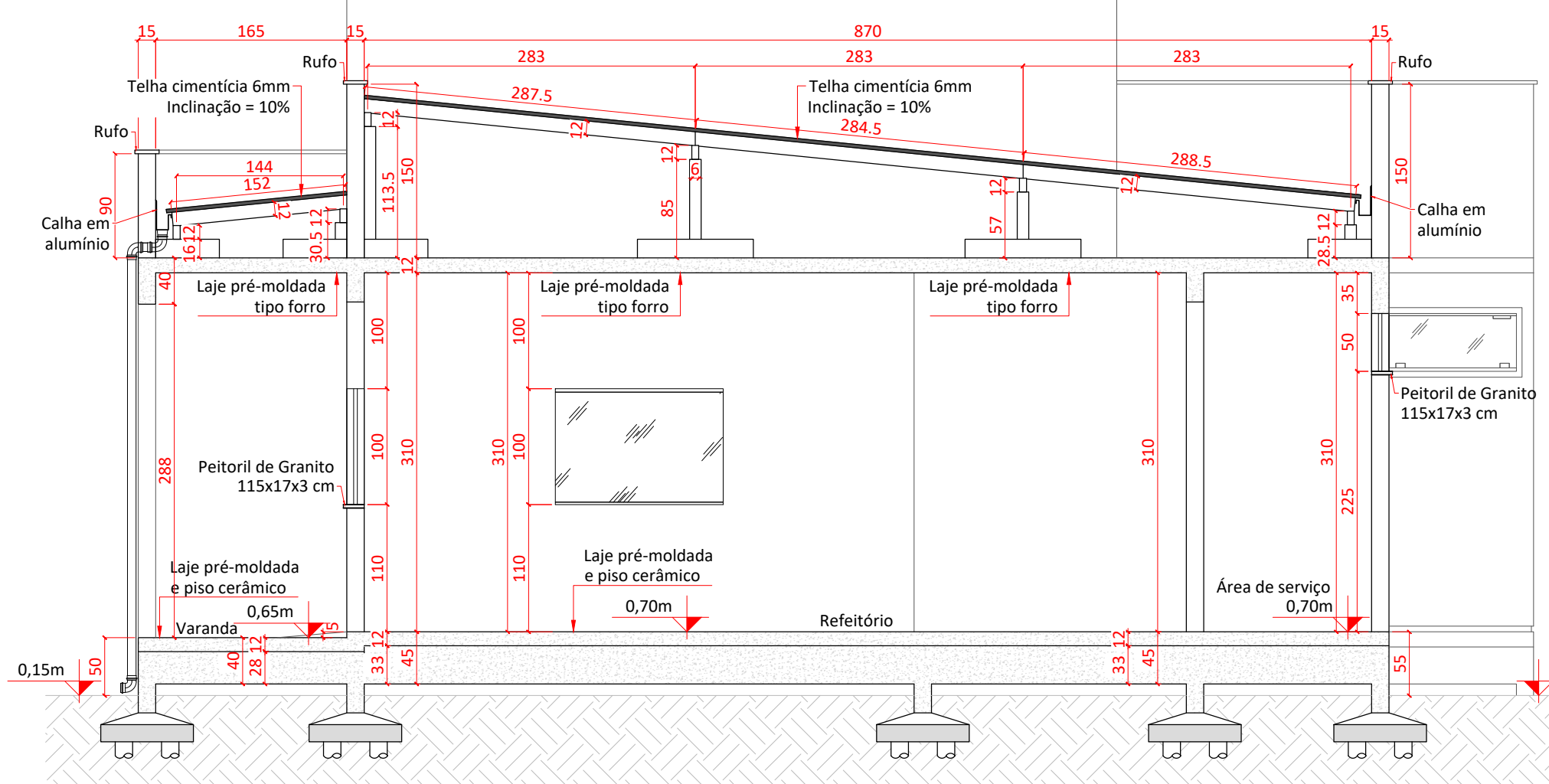
UNIDADE - 01 CORTE "A-A"



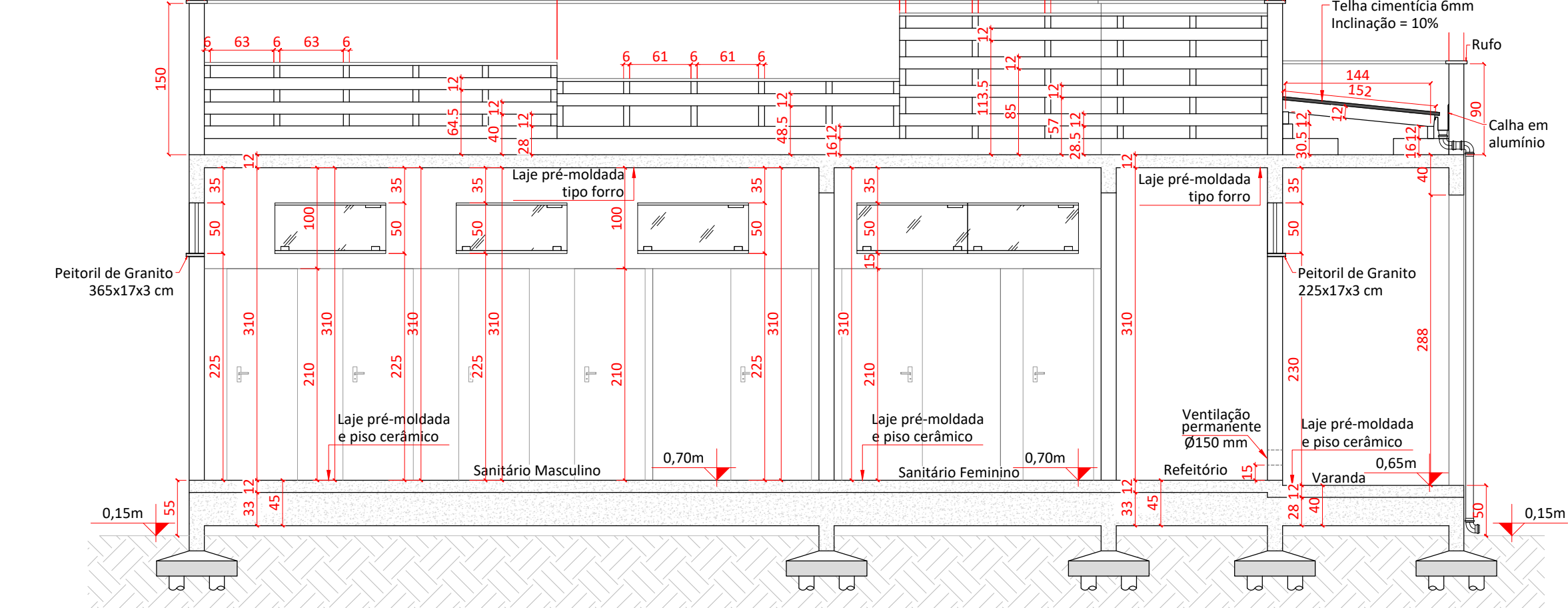
DIMENSÕES MÍNIMAS



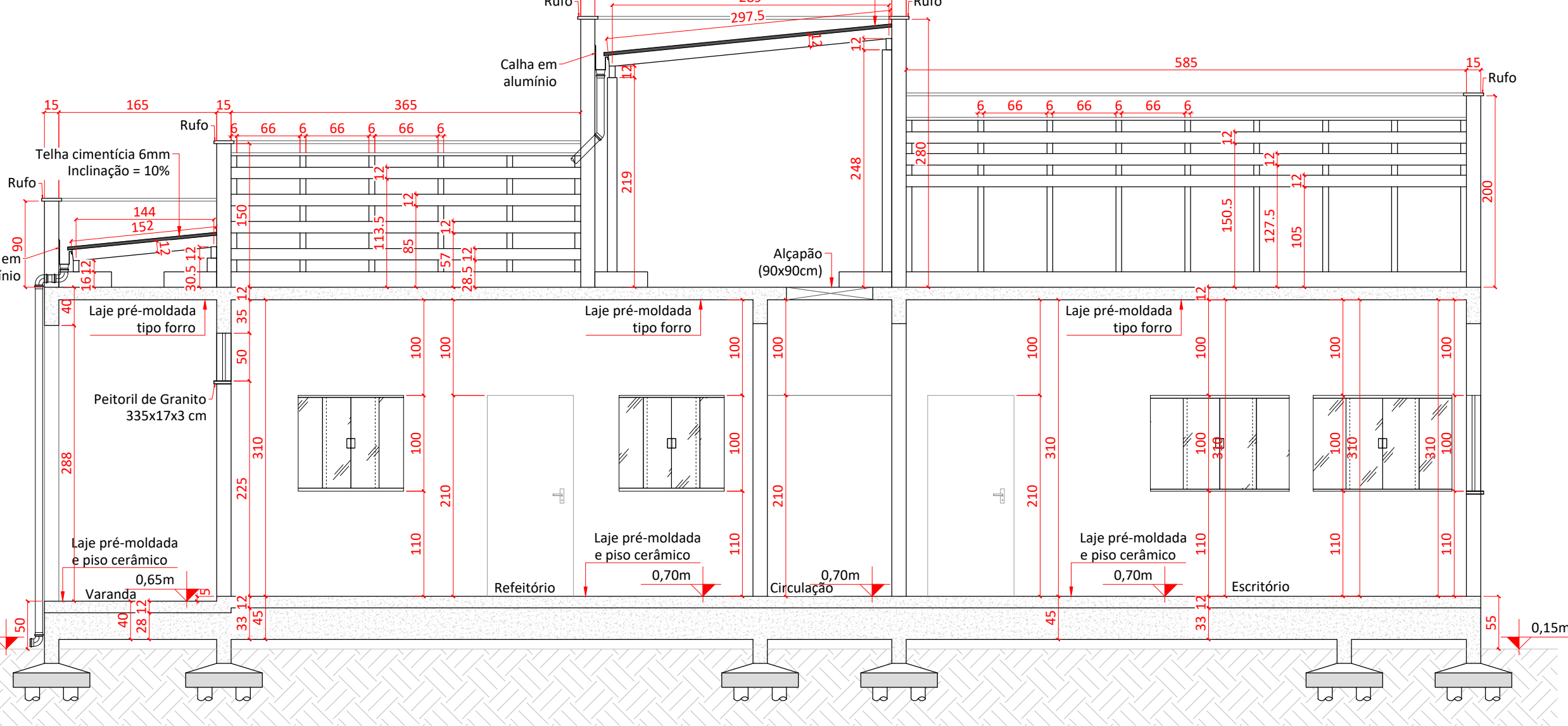
UNIDADE - 01 CORTE "B-B"



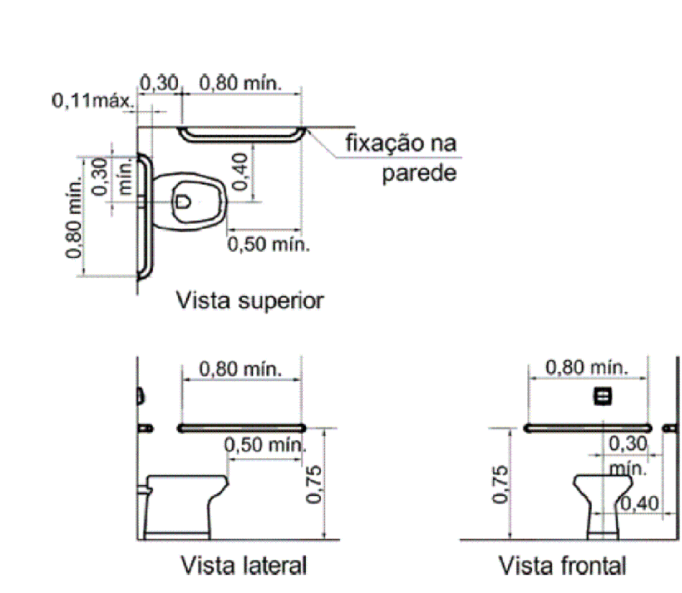
UNIDADE - 01 CORTE "C-C"



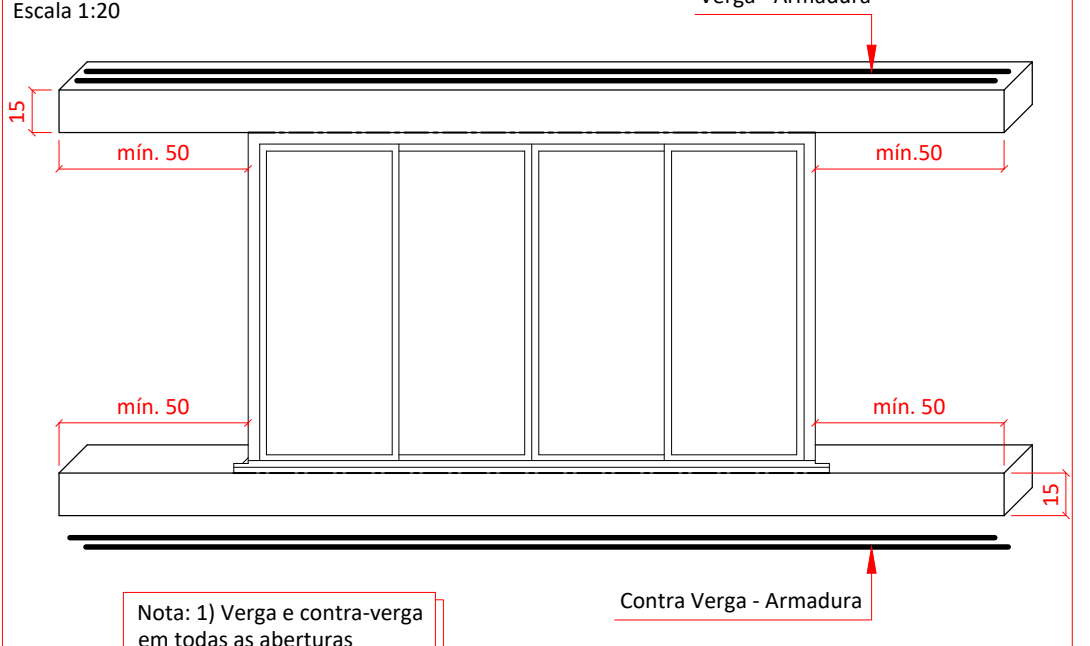
UNIDADE - 01 CORTE "D-D"



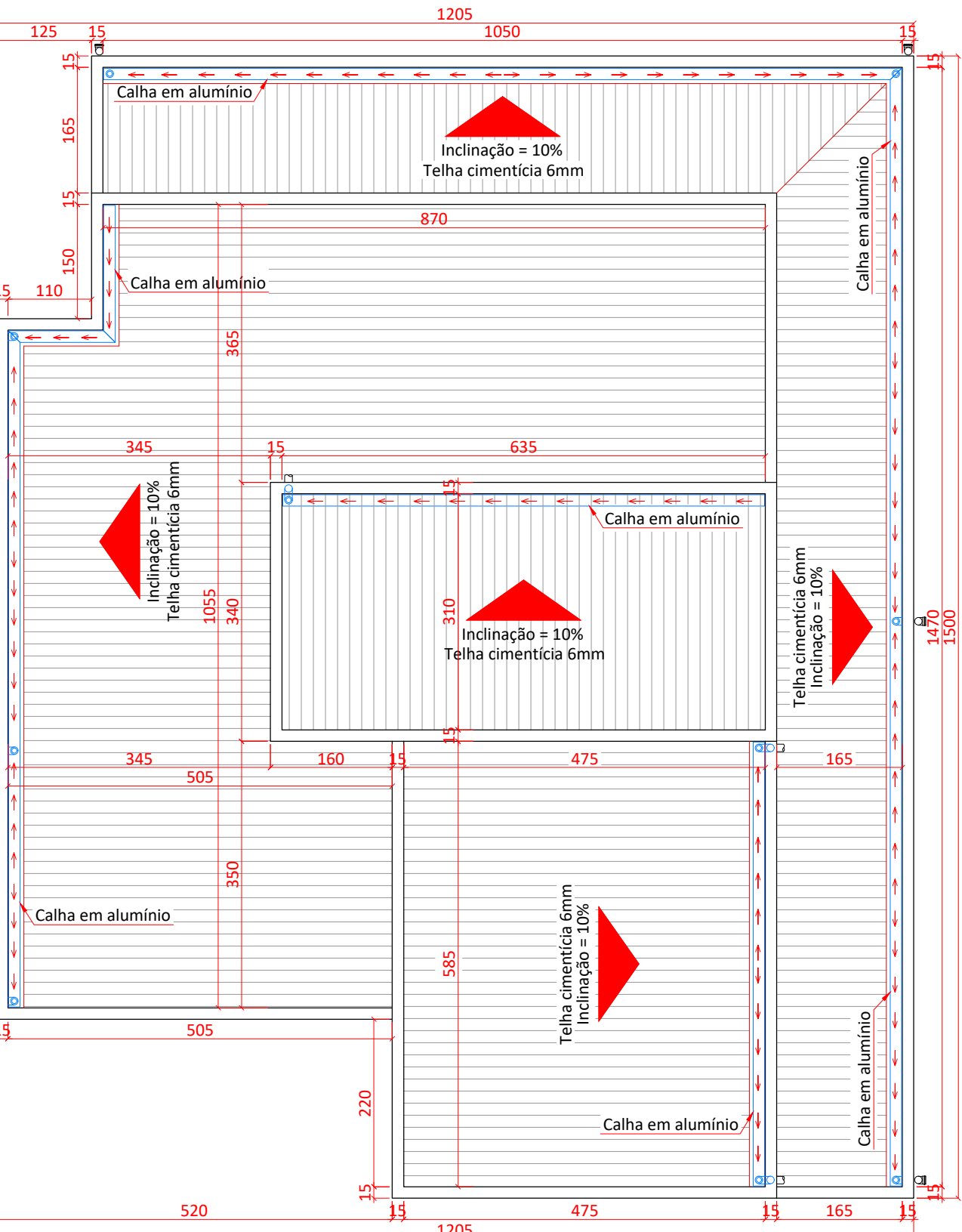
BARRAS DE APOIO PARA VASO SANITÁRIO



DETALHE VERGA E CONTRA-VERGA



UNIDADE - 01 PROJEÇÃO DA COBERTURA



Aprovação	
ASSINATURAS	
GUSTAVO HENRIQUE PEITRUKA ENG. CIVIL - CREA/SC nº 164497-0 RESPONSÁVEL TÉCNICO	
SERVIÇO AUTÔNOMO MUNICIPAL DE ÁGUA E ESGOTO DE TIMBÓ WALDIR GIRARDI	
Proprietário	Área 590,18m²
Endereço da obra Rua Rio Grande, nº40, Dos Estados, Timbó/SC	Escala Indicadas
Obra Construção de edificação pública em alvenaria, 1 pavto. e garagem em pré-moldado, 1 pavto.	Data Setembro/2020
Projetos	Desenho Gustavo
	Tipo de projeto Arquitetônico
	Prancha ARQ 03/05

- Planta Baixa - Unidade 01
- Cortes A-A / B-B / C-C / D-D
- Projeção da Cobertura
- Detalhes